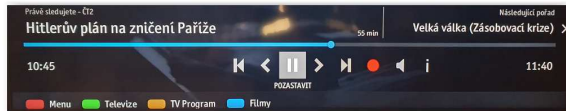


Sledování TV - popis funkcí na set top boxu ARRIS 1113 ver. 4

- stiskem **žlutého tlačítka (TV Program -** dříve Programový průvodce) a výběrem požadovaného kanálu.

1) Výchozí obrazovka

Ihned po spuštění settopboxu se nám spustí kanál, který jsme sledovali naposledy. Stiskem tlačítka **OK** vyvoláte panel s volbami pro aktuální pořad.



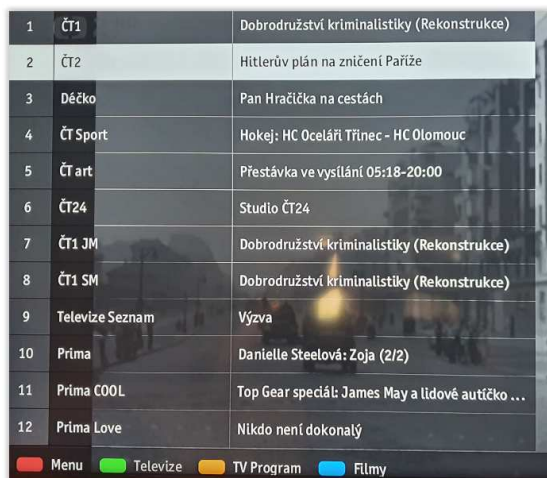
Zde máme možnost **Pozastavit** si pořad a po vyřízení „neodkladných záležitostí“ opět pustit.

Dále zde máme možnost **nahrát** si pořad do Nahranych pořadů a pustit si jej třeba až za měsíc. Pomocí posuvníčku můžeme podle potřeby pořad posunout zpět. (POZOR! Nyní se nacházíte v panelu pod posuvníčkem na tlačítku pozastavit, tedy pokud se chcete posunout na modrý posuvníček, pomocí kterého se můžete pohybovat po snímcích aktuálního pořadu, **je potřeba nejdříve zvolit šipku nahoru**).

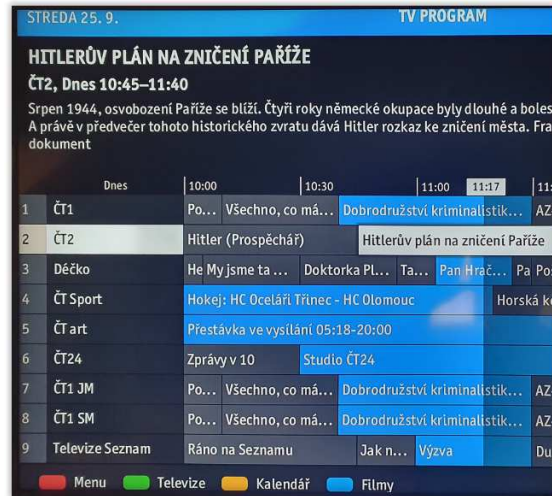
2) Přepínání televizních kanálů

Zvolit kanál lze několika způsoby:

- volbou čísla kanálu na ovladači
- stiskem **zeleného tlačítka (Televize –** dříve Aktuálně) **nebo šipkou dolů** na ovladači a výběrem požadovaného kanálu



Vylepšení: Nyní můžete rolovat i z prvního programu na poslední pomocí šipky nahoru ☺

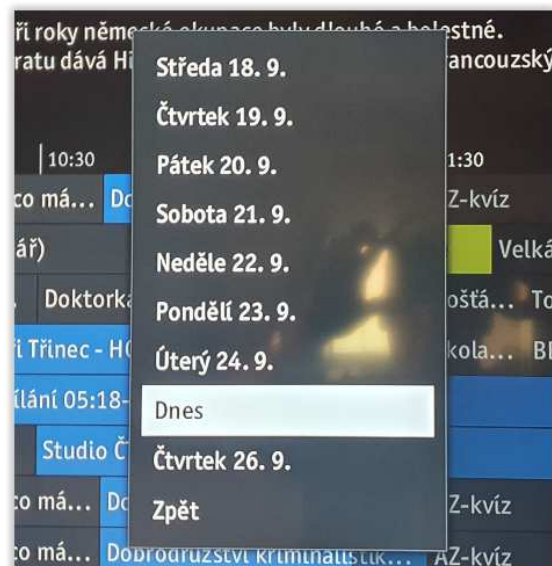


3) Přehrávání ze záznamu

Služba sledovani.tv umožňuje zpětné přehrávání odvysílaných pořadů až 7 dnů nazpět.

Přes programového průvodce (**žluté tlačítko** na ovladači), který zobrazí televizní program s možností přehrání označeného pořadu.

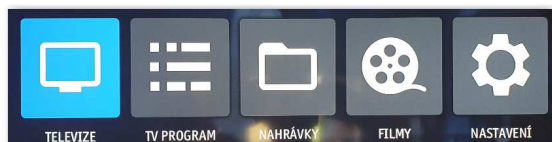
Vylepšení: Všimněte si, že v tomto režimu se nám žluté tlačítko změnilo na Kalendář, tedy pokud chceme něco přehrát ze záznamu a toto se vysílalo například před 5 dny, jednoduše zvolíme žlutým tlačítkem **Kalendář**



a vybereme námi požadovaný den. Tímto se dostaneme do pořadů, které byly vysílány námi vybraný den a nemusíme složitě „rolovat“ ☺

4) Hlavní menu

Hlavní menu spustíme stiskem **červeného tlačítka** nebo šipkou nahoru nebo tlačítkem s 3 vodorovnými čárkami na ovladači.

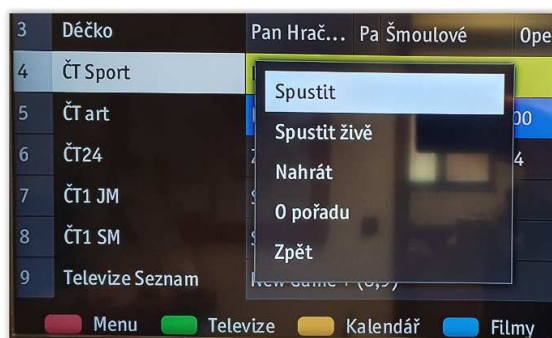


5) Nahrávání a přehrávání nahrávek

Pomocí sledovani.tv si můžete nechat nahrát pořad, který můžete později přehrát. Celkově máme možnost bez doplatku kapacitu 50 hodin záznamu, je možno kapacitu navýšit za 85Kč včetně DPH až na 120 hodin.

Aktuální pořad lze nahrát zvolením OK na ovladači a výběrem červeného kolečka vpravo **NAHRÁT** - panel je vidět na začátku manuálu.

Další možností je výběr pomocí programového průvodce stiskem **žlutého tlačítka (Programový průvodce)** označením požadovaného pořadu a zvolením možnosti **Nahrát** z menu po stisku tlačítka OK.



Nahráný pořad naleznete v seznamu **NAHRÁVKY** pomocí menu (viz bod 3.). Do nahraných pořadů se dostanete z hlavního menu aplikace (tlačítko s třemi čárkami). Nahrávky si můžete nechat přehrát nebo je smazat.

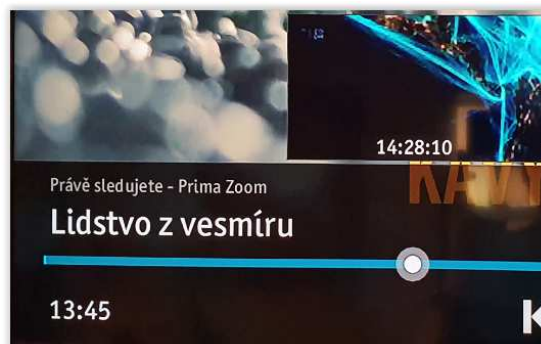
Super funkce: Všimněte si, že pokud se jedná o seriál, umí systém nahrávat i celý seriál ☺

6) Posun po aktuálním pořadu

Pomocí modrého „teploměru“ se můžeme posouvat v rámci aktuálního pořadu.

Vylepšení: Všimněte si, že nově se nám při posunu po aktuálním pořadu zobrazuje i **náhled snímku**, který se v aktuálním místě

zobrazuje. Tímto můžeme přesně přeskočit pasáže, na které se nechceme dívat.

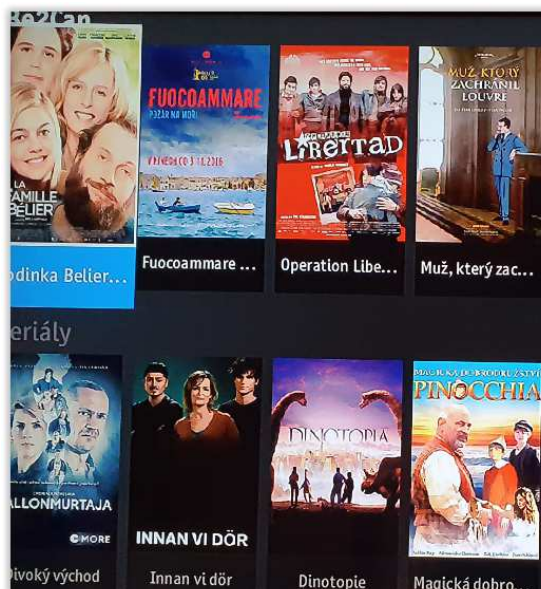


7) Informace o pořadu

Vylepšení: Informace o pořadu zjistíte jednoduše stiskem tlačítka INFO na ovladači ☺

8) Filtrování

Nově je možno se pomocí modrého tlačítka na ovladači dostat do filmotéky (**FILMY**)



Některé jsou bezplatné, ostatní je možné předplatit pomocí balíčku **FILMY** a některé jsou i v **Be2Can GO**.

9) Další zvuková stopa

Nově pokud pořad obsahuje více zvukových stop, je možné pomocí OK a reproduktoru vpravo vybrat jinou zvukovou stopu pořadu.

Vylepšení: Celkově je ovládání aplikace svižnější a vzhledem ke zvětšení písma i přehlednější.